

Évaluation des performances du logiciel DaoDesign

Conditions d'évaluations

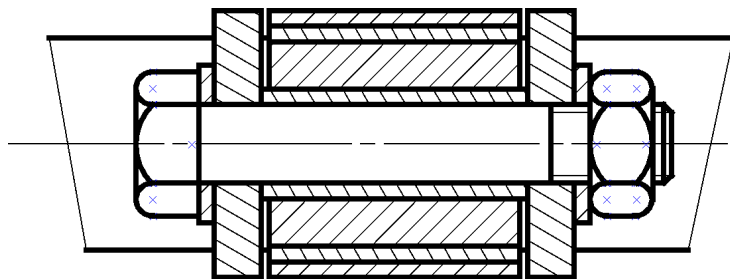
Matériel

Processeur : Intel Pentium CPU G620
Fréquence : 2,60 GHz
Mémoire vive 16 GB
Nombre de cœurs : 2
Carte graphique : AMD RADEON HD 6450 512Mo
Système d'exploitation : Windows 7 64 bits SP1
Version de Java : JDK 1.6.0_45

Logiciel

DaoDesign version 1.1.0

Motif dupliqué



Objets élémentaires formants le motif.

- Segments : 62
- Arc de cercle : 9
- Hachures : 16

Soit un total d'environ 80 éléments

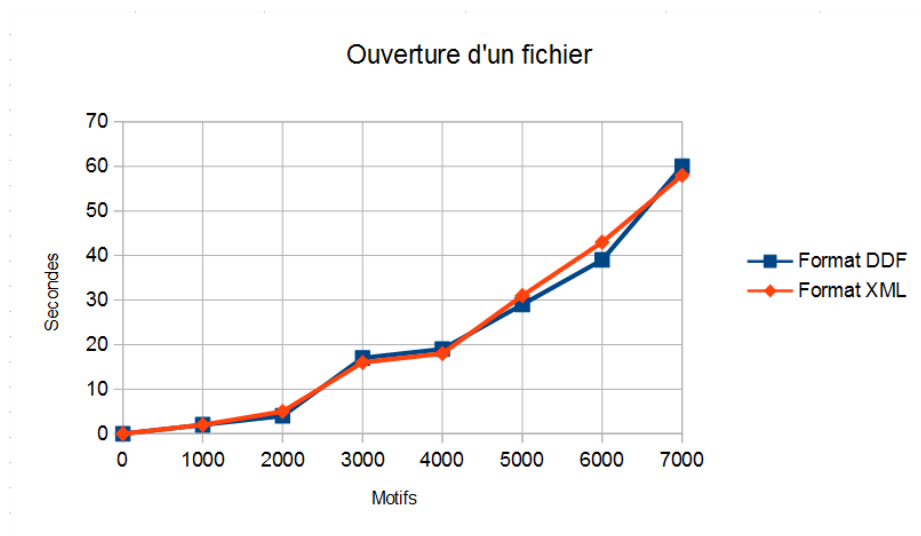
Tableau de correspondance entre le nombre de motifs et le nombre approximatif d'éléments.

Nombre de motifs	Nombre approximatif d'éléments
1000	80000
2000	160000
3000	240000
4000	320000
5000	400000
6000	480000
7000	560000

Analyse

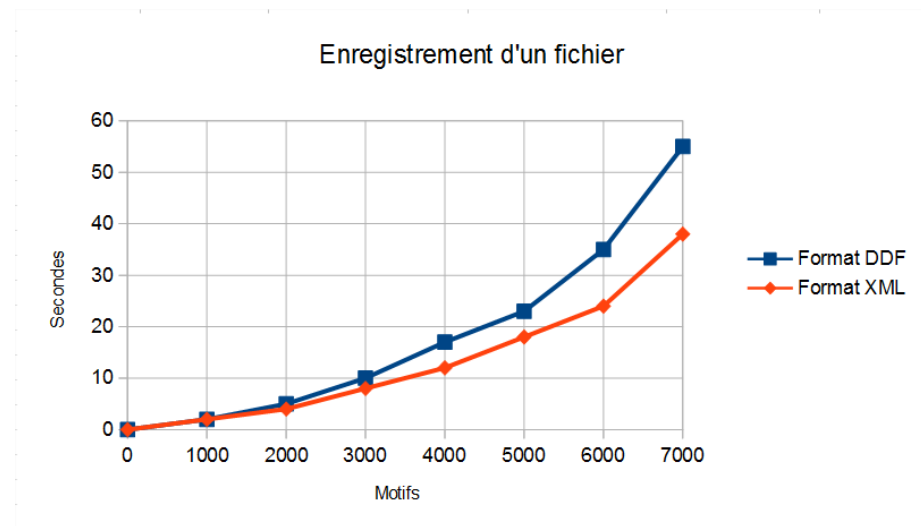
Ouverture d'un fichier

<i>Nombre de motifs</i>	<i>Temps en secondes Format DDF</i>	<i>Temps en secondes Format XML</i>
0	0	0
1000	2	2
2000	4	5
3000	17	16
4000	19	18
5000	29	31
6000	39	43
7000	60	58



Enregistrement d'un fichier

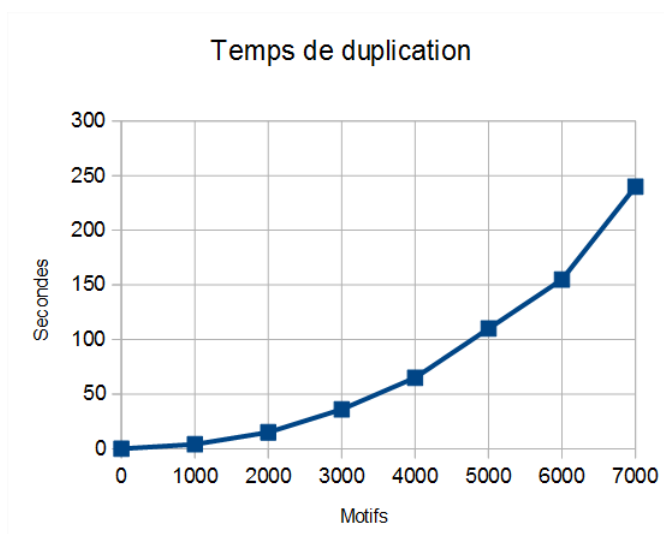
<i>Nombre de motifs</i>	<i>Temps en secondes Format DDF</i>	<i>Temps en secondes Format XML</i>
0	0	0
1000	2	2
2000	5	4
3000	10	8
4000	17	12
5000	23	18
6000	35	24
7000	55	38



Duplication du motif

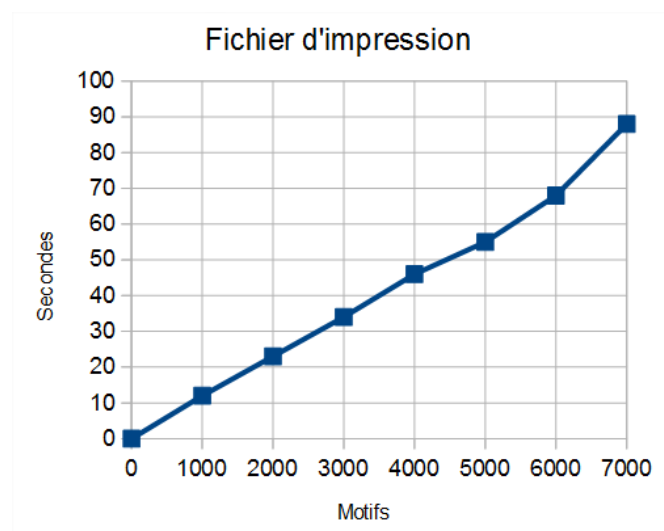
La duplication du motif est réalisée avec la fonction **Réseau cartésien**.

<i>Nombre de motifs</i>	<i>Temps en secondes</i>
0	0
1000	4
2000	15
3000	36
4000	65
5000	110
6000	155
7000	240



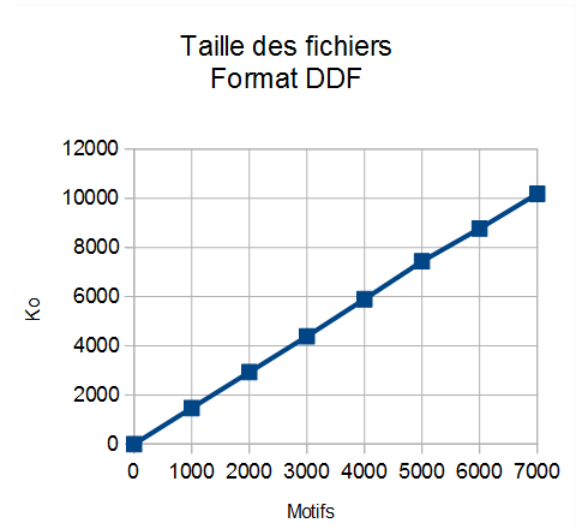
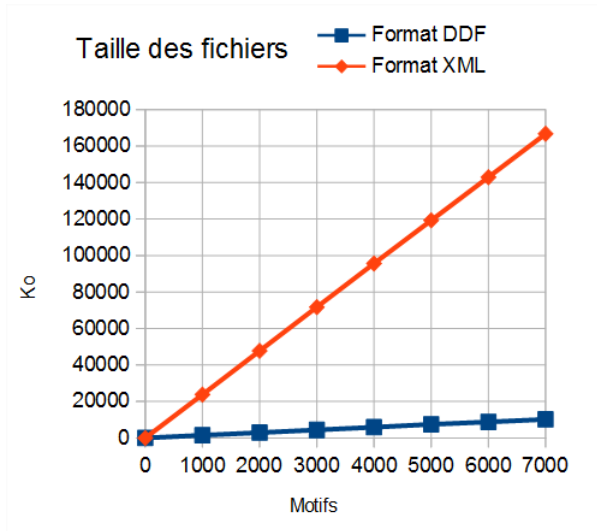
Fichier d'impression

<i>Nombre de motifs</i>	<i>Temps en secondes</i>
0	0
1000	12
2000	23
3000	34
4000	46
5000	55
6000	68
7000	88



Taille des fichiers

Nombre de motifs	Taille en Ko Format DDF	Taille en Ko Format en XML
0	0	0
1000	1468	23752
2000	2925	47748
3000	4383	71746
4000	5894	95661
5000	7435	119300
6000	8769	142977
7000	10184	166748



Empreinte mémoire

Nombre de motifs	Taille en Go
0	0
1000	0,5
2000	0,9
3000	1,4
4000	1,8
5000	2,2
6000	2,7
7000	3,1

